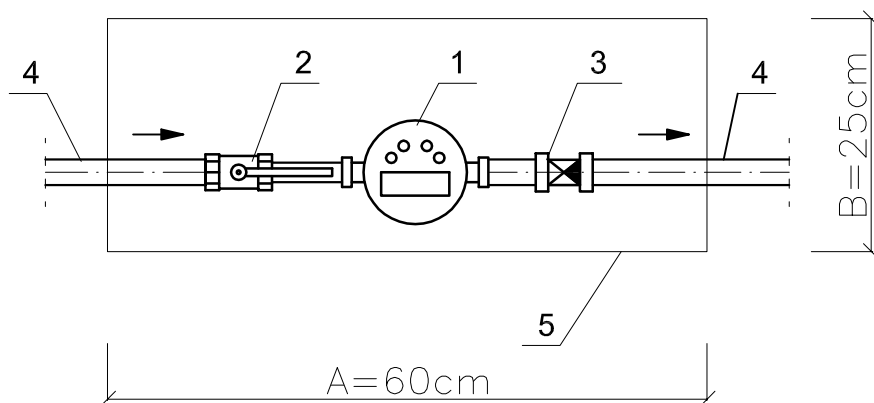


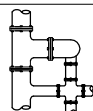
SCHEMAT ZESTAWU WODOMIERZOWEGO

Montaż wodomierza w poziomie



LEGENDA:

1. Wodomierz ciepłej wody DN15
2. Zawór kulowy odcinający DN15
3. Zawór zwrotny DN15
4. Przewód wody ciepłej
5. Szafka na wodomierz



PROKOWAN II



PROJEKTOWANIE, NADZÓR, WYKONAWSTWO, PORADY I EKSPERTYZY TECHNICZNE
 stect, Instalacje i urządzenia sanitarne, gazowe, wentylacja i klimatyzacja, oczyszczalnie ścieków
 Januszowice 130, 32 - 090 Słomniki
 tel./fax (012) 388 00 40, kom. 693 832 166 e-mail: biuro@prokowan2.pl www.prokowan2.pl
 Biuro: Kraków 31 - 831, ul. Fatimska 21A/41

inwestor:	ZARZĄD BUDYNKÓW KOMUNALNYCH UL. BOLESŁAWA CZERWIŃSKIEGO 16 31-319 KRAKÓW	stadium:	PROJEKT WYKONAWCZY
inwestycja:	Budowa wewnętrznej instalacji centralnej ciepłej wody użytkowej w budynku mieszkalnym wielorodzinnym ul. Limanowskiego 4 w Krakowie, dz. nr 351, obr. 13 Podgórze	branża:	SANITARNA
temat rys:	SCHEMAT ZESTAWU WODOMIERZOWEGO	skala:	-----
projektował:	mgr inż. ANDRZEJ KĄDZIELA Upr. nr 171/99	podpis:	09
opracowała:	mgr inż. KATARZYNA PŁONKA	podpis:	
sprawdził:	mgr inż. RAFAŁ KĄDZIELA MAP/0234/POOS/13	podpis:	data: CZERWIEC' 2017